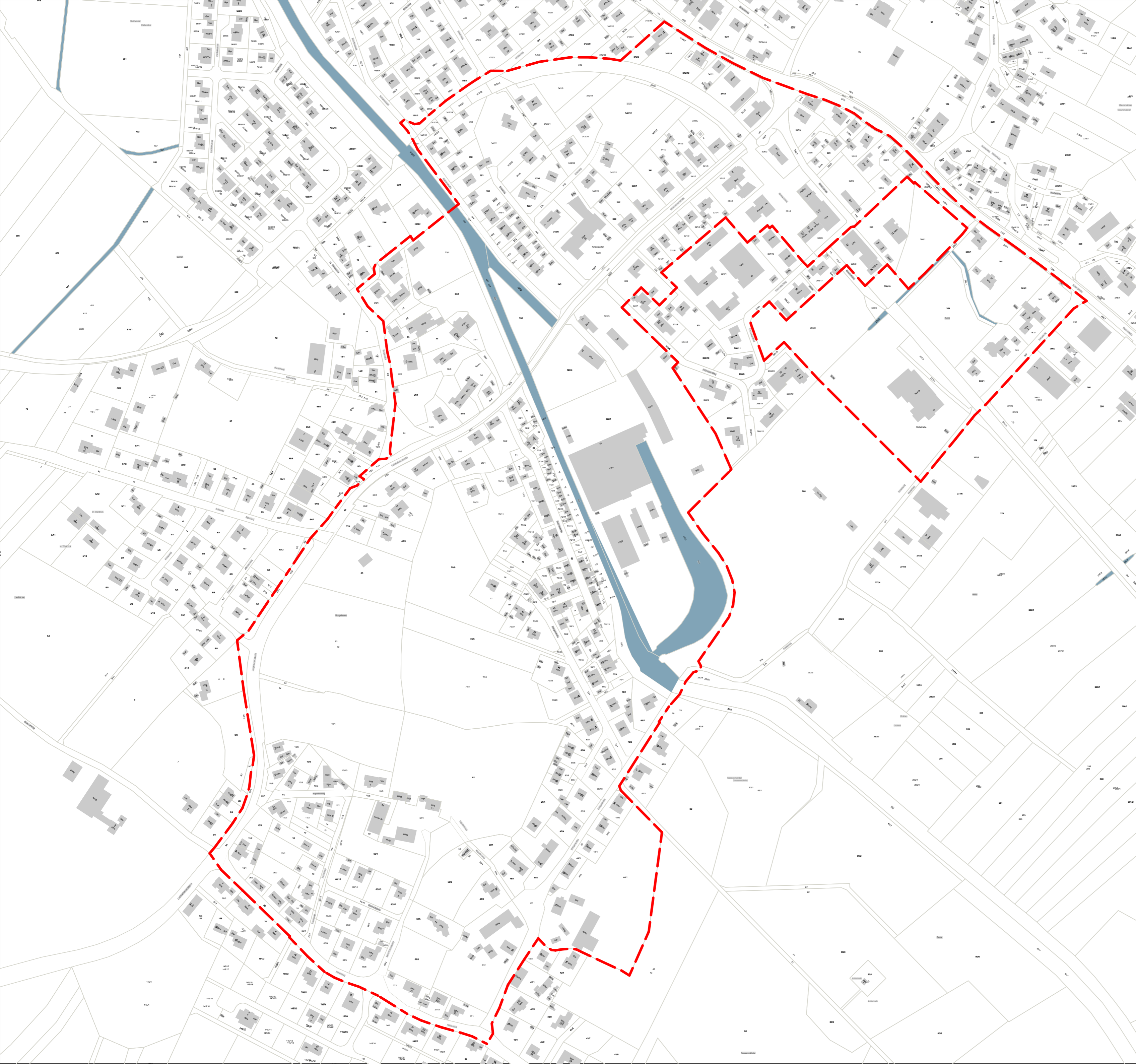


BURGRIEDEN | "Ortsmitte"

Vorbereitende Untersuchung (VU)

Abgrenzung

 mögliche Abgrenzung VU (ca. 38 ha)



Im Auftrag der Gemeinde Burgrieden
Stuttgart, März 2026
gez. E.Frank, L.Krampfert



Ausrichtung

|||| ■ ■ == Reschl
|||| ■ ■ == Stadtentwicklung

1:2.500
Originalmaßstab